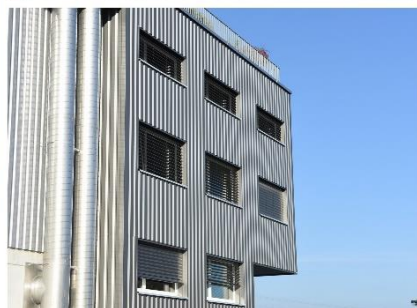


NEUBAU

BETRIEBSGEBÄUDE, SINS



ALLES UNTER EINEM DACH

Das neue Betriebsgebäude ermöglicht einen optimierten Arbeitsablauf unter einem Dach. Der Neubau wurde bis ins Detail perfekt auf die Nutzung abgestimmt. Neben dem Betrieb sind Wohnungen für Betriebsleiter und Abwart sowie zusätzliche Wohnungen für die Arbeiter untergebracht.

ARCHITEKT + BAUFÜHRUNG

Erni Planung AG, Schongau

BAUJAHR

2015

NUTZUNG

Lager/Verpackung, Büro & Verwaltung, Wohnungen für Angestellte und Vertrieb

LEISTUNGEN

- Fassade mit Trapezblech
- Konstruktion Aussenwände und Decke der Lagerhalle
- Aussen- und Innenwände Attika in Elementbau
- Decke Attika in Elementbauweise
- Innentüren Attika

GEBÄUDEANGABEN

- Büro & Verwaltung: Hybridbauweise, Aussenwände in Holzbau, Zwischendecke aus Stahlbeton, Abstützung mit Stahlstützen
- Lagerhalle: Decke über OG aus Rippendecke mit 3-Schichtplatte
- Lagerhalle Aussenwände in Skelettbau mit Riegelkonstruktion
- Attika: Aussen- und Innenwände in Rahmenbauweise, Decke Hohlkasten

