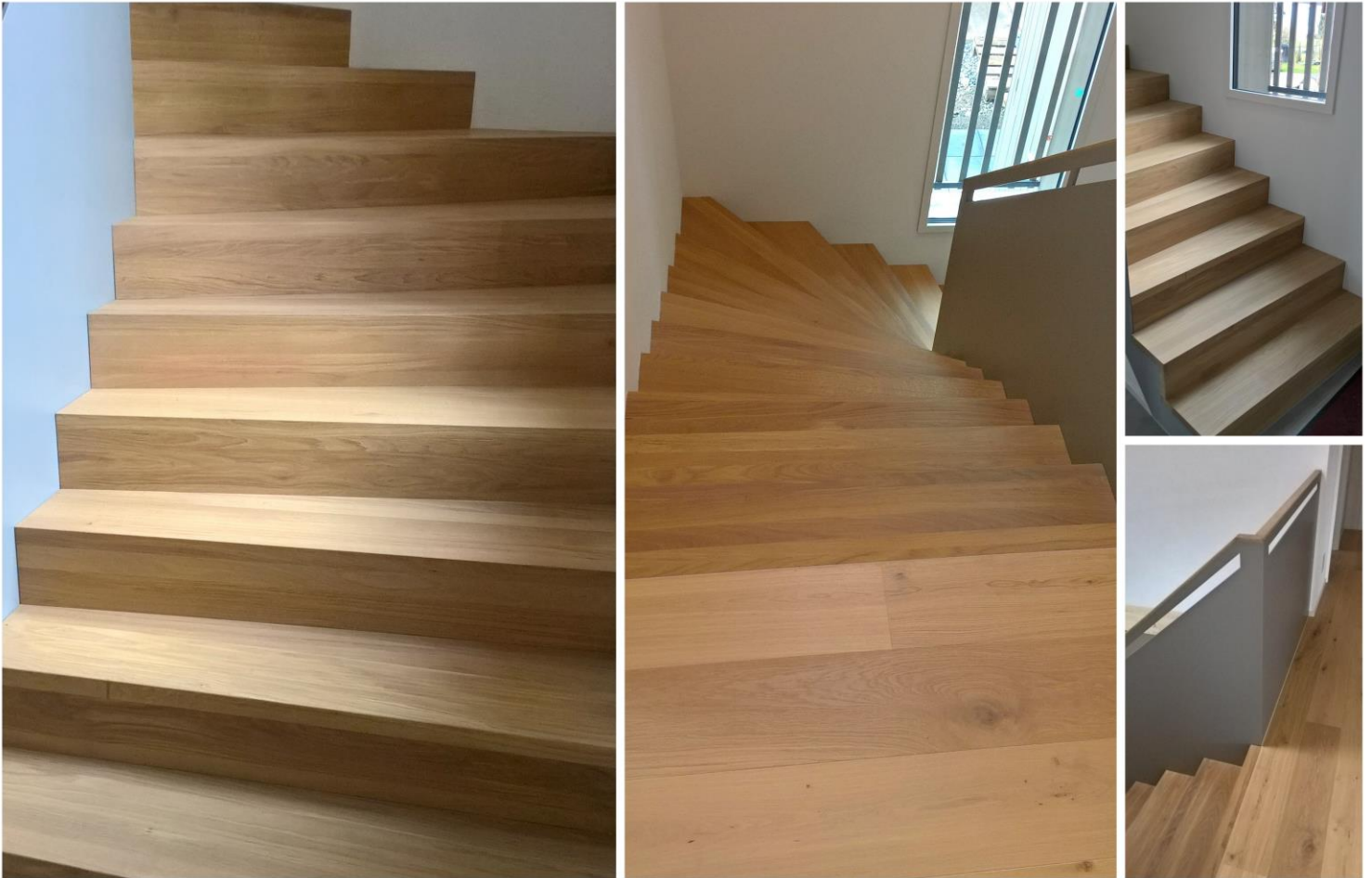


## FALTWERK-TREPPE IN EICHE AUW



### TREPPEN-ANGABEN

- Faltwerk in Eiche aufgesattelt
- Geländer aus 10 mm Metallplatte, lackiert
- Handlauf in Eiche auf Metallgeländer montiert
- Oberfläche geölt und farblich an den Bodenbelag angepasst

### BAUJAHR

2019

### NUTZUNG

Wohnen

